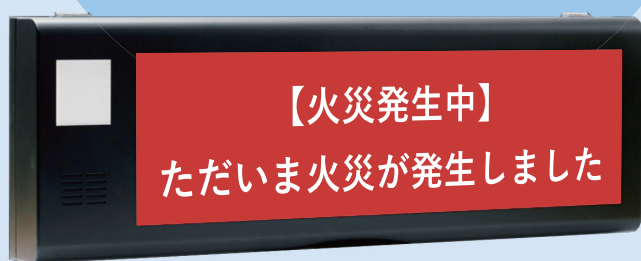


## 聴覚障がい者向けシステム

# EIS

### 緊急情報システム

Emergency information system for Deaf people



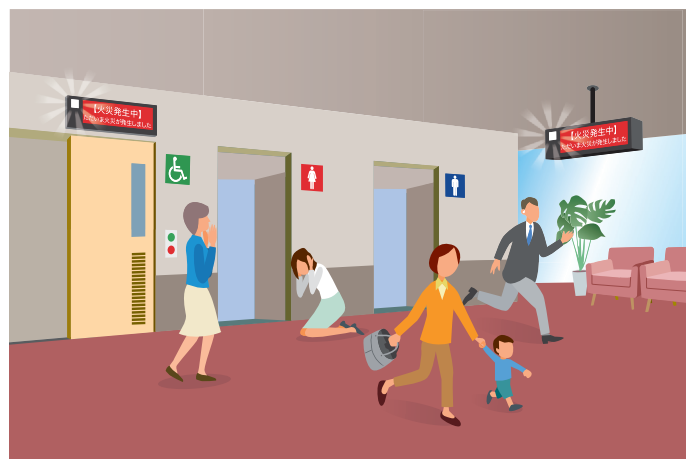
EIディスプレイ



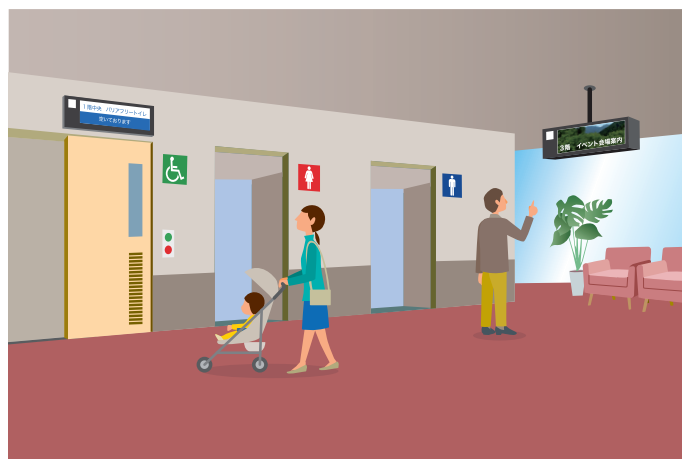
フラッシュ



フロントターミナル  
ゲストターミナル



EI ディスプレイ (緊急時)



EI ディスプレイ (平常時)



フラッシュ (緊急時)



EIディスプレイ 設置イメージ

導入例：行政施設、ろう学校、鉄道事業者、製造工場、社員寮、専門学校、障がい者雇用のための必要な設備として、注目をされています。

日常においてはサイネージとして障がい者に限らず、様々な情報をお届けすることもできます。

ターミナルを活用した連絡ツールとしてもご利用いただけます。

シーンに合ったご利用方法のご相談は、エクシオテックへお問い合わせください。



## EIディスプレイで緊急情報を光と文字で通知

EIディスプレイは、警報情報受信時に画面が自動で切り替わり緊急情報を「光」と「文字」として聴覚に障がいを持つ方へお知らせします。それ以外にも、さまざま場面で活躍できます。

「手動での緊急情報配信」のほか、日常においては「時計表示」「スケジュール毎の館内案内情報」「手動での呼び出し情報」も表示することができるため、利用者を限定しない運用が実現できます。

非常放送と連動し、火災情報や緊急地震速報、Jアラート、Lアラート等を自動で表示させます。

緊急情報を手動で切り替えることもできます。



有事の際、防災システム等から発信される警報情報を受信すると、通常運用から自動で緊急をお知らせする状態に切り替わります。光の点滅ですぐに緊急事態に気づくことができ、文字で現況を把握することができます。

警報情報の受信以外にも有事をお知らせしたい時には、通常運用から手動で切替えることができます。

日常においては時計表示や館内案内情報を表示させます。

呼び出し情報を手動で切り替えることもできます。





## ホテル・旅館・社員寮などの宿泊施設にて活用できます

聴覚に障がいを持った方の不安は、健常者の想像を遥かに超えています。  
電話にてルームサービスを受けることが難しく、わざわざフロントまで出向くことも少なくありません。  
緊急時の警報音も聞こえないため、「振動」と「文字」での情報が有効です。

火災、災害発生時にまくらを振動させることで緊急情報をお知らせします。

### 緊急時（客室）

- 1 ゲストターミナルが緊急情報を受け取ると…
- 2 まくらが振動し、ゲストターミナルへ通知画面が表示されます。
- 3 まくら停止ボタンをタップすると、詳細な内容を確認することができます。



### 目覚まし機能

- 1 ゲストターミナルで時間を設定すると…
- 2 指定した時間にまくらが振動し、ゲストターミナルで目覚まし確認ができます（スヌーズ可）。

火災等における有事の通知をゲストターミナルへ表示し、聴覚に障がいを持った方へ危険をお知らせします。就寝中は気付かず逃げ遅れる可能性が高いため、ゲストターミナルへの表示と同時に、まくらが連動して振動することで強制的に起床を促し、緊急事態ということを知らせることができます。また、目覚まし機能がついており、目覚まし時計としてもご利用いただけます。※まくら振動用機器はオプションです。

円滑なルームサービスを可能にします。

### 客室

タオルが足りない…  
もっと追加して欲しいな。

### ゲストターミナル



客室に備えたゲストターミナルを操作するだけで、アメニティ、貸出備品などの希望、ルームサービスやマッサージ、スタッフ呼び出しなどの依頼をすることが簡単に出来ます。

### フロント



### フロントターミナル

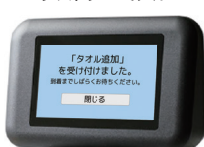


依頼内容は、フロントに備えたフロントターミナルに通知されるため、宿泊施設側も即座に対応することができます。

### 客室



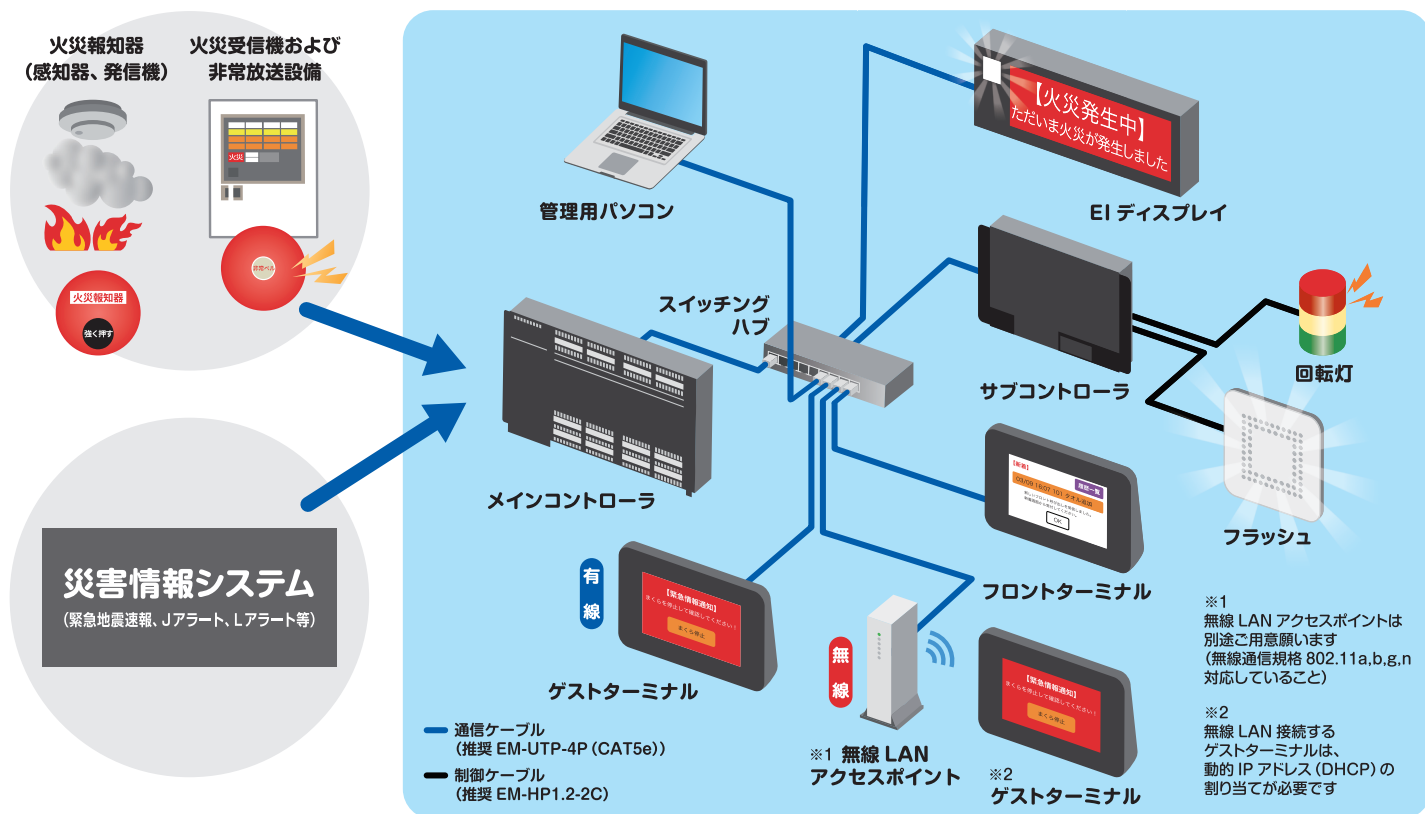
### ゲストターミナル



わざわざ  
フロントに  
行かなくて  
助かる。

手話や筆談が不要となり、ホテル  
スタッフの負担軽減にも繋がります。

## 構成



## 製品の特長・仕様



### メインコントローラ

火災報知、災害情報 (緊急地震速報、Jアラート、Lアラート等) の接点入力を受け、各機器を制御します。

※区分 (直上階) 制御も可能 (消防法施行規則「地下を除く階が5以上」「延べ面積3,000㎡を超える」条件)

電源/消費電力 : AC100V (50/60Hz) / 40W以下

接点入力 : 32点

外部 I/F : Ethernet (100/1000Mbps) 1ポート

最大接続数 : サブコントローラ、EIディスプレイ、フロントターミナル、ゲストターミナルが各32台まで接続可能。※接続合計は64台まで

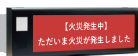
内蔵 UPS : 停電時2分間動作後に自動シャットダウン、電源復旧後に自動スタートアップ

アラーム機能 : サブコントローラ、EIディスプレイの通信障害時

異常警報出力 : システム異常時、無電圧接点出力

取付方法 : 壁面取付、収納盤取付

外形寸法/重量 : W480×H250×D77mm (小数点以下繰り上げ) / 約5kg



### EIディスプレイ

緊急情報に連動して緊急メッセージを表示します。同時に内蔵されているフラッシュも点滅します。なお、緊急時以外は時計や館内案内情報、お呼び出し案内などをテキスト、画像、動画と組み合わせフルカラー表示します。

電源/消費電力 : AC100V (50/60Hz) / 40W以下

画面表示部 : パネルサイズ32インチハーフLCDパネル

解像度 : 1920×540 (フルHDハーフ)

フラッシュ表示部 : 白色フラッシュ50cd以上

外部 I/F : Ethernet (100/1000Mbps) 1ポート

内蔵 UPS : 停電時2分間動作後に自動シャットダウン

電源復旧後に自動スタートアップ

取付方法 : 壁面取付、天井吊下げ (別途支持金物使用)

外形寸法/重量 : W860×H280×D87mm (小数点以下繰り上げ) / 約10kg



### フロントターミナル

緊急情報に連動してゲストターミナルにて緊急メッセージを表示します。また、タッチパネル操作により、ゲストターミナルからフロントターミナルへ呼び出し (リクエスト) ができます。

電源/消費電力 : AC100V (50/60Hz) / 8W以下

LCD表示 : 26万色カラーLCD 800×480 (WVGA)

外部 I/F : Ethernet (10/100Mbps) 1ポート

音声 : 内蔵スピーカー 1W

取付方法 : 置き型

外形寸法 : W251×H156×D54mm / 約1kg

付属品 : ACアダプタ

### サブコントローラ

メインコントローラと連動して、フラッシュ、信号灯、回転灯を制御します。

電源/消費電力 : AC100V (50/60Hz) / 40W以下

接点入力 : 4点 (フラッシュ×1、回転灯または信号灯×3)

外部 I/F : Ethernet (10/100Mbps) 1ポート

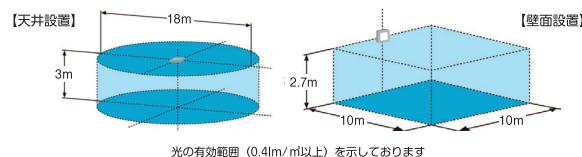
最大接続数 : フラッシュ×16台、回転灯または信号灯×16台 (要AC100V)

取付方法 : 壁面取付、収納盤取付

外形寸法/重量 : W250×H150×D50mm (小数点以下繰り上げ) / 約1.5kg

### フラッシュ

緊急情報に連動して光の点滅で異常をお知らせします。



電源/消費電力 : DC24V / 2.2W以下

フラッシュ色 : 白色

フラッシュ光度 : 50cd以上

フラッシュ回転 : 約60回/分

接点入力 : 1点

接点出力 : 1点

取付方法 : 天井面、壁面取付 (別途2連用スイッチボックス使用)

外形寸法/重量 : W116×H120×D22mm (小数点以下繰り上げ) / 約0.2kg

### ゲストターミナル

電源/消費電力 : AC100V (50/60Hz) / 8W以下

LCD表示 : 26万色カラーLCD 800×480 (WVGA)

外部 I/F : Ethernet (10/100Mbps) 1ポート 無線LAN 802.11a,b,g,n

外部制御出力 : まくら振動用機器 (オプション)

取付方法 : 置き型

外形寸法/重量 : W251×H156×D54mm / 約1kg

付属品 : ACアダプタ